

## RCCN 日成BGE型软管末端堵头 End Cap



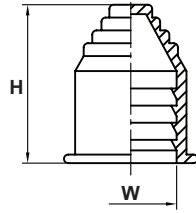
产品材质:采用橡胶原料制成,  
颜色种类:黑色  
工作温度:-20°C至85°C

Material:Rubber,  
Color:black  
Work temperature:-20°C to 85°C



单位/Unit:mm

型号 Item No.		软管规格	外径 Outer dia.	高度 Height	包装 Packing
黑色/Black	深灰色/Gray	Sizes	W	H	pcs
BGE10.0B	BGE10.0G	BG07	10.0	29	50
BGE13.0B	BGE13.0G	BG10	13.0	32.5	50
BGE15.8B	BGE15.8G	BG12	15.8	36.5	50
BGE18.5B	BGE18.5G	BG15	18.5	37.5	50
BGE21.2B	BGE21.2G	BG17	21.2	40.2	50
BGE25.0B	BGE25.0G	BG20	25.0	37.5	25
BGE28.5B	BGE28.5G	BG23	28.5	40.2	50
BGE34.5B	BGE34.5G	BG29	34.5	44.2	10
BGE42.5B	BGE42.5G	BG36	42.5	46	5
BGE54.5B	BGE54.5G	BG48	54.5	52	5



## RCCN 日成BGC型软管末端护套 End Cap

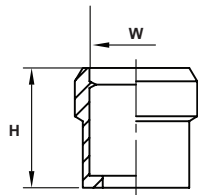


产品材质:采用耐老化硅橡胶原料制成,  
颜色种类:黑色,深灰色。  
说明:本品为新款,代替老型号  
BGE系列。

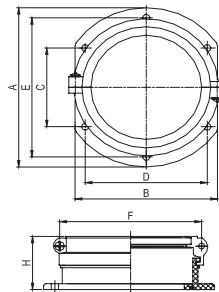
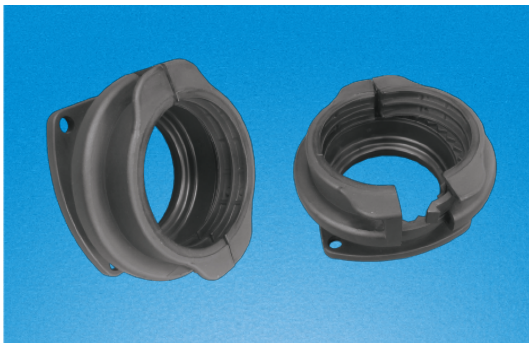
Material:aging resistant silicon rubber  
Color:black,gray  
Work temperature:-50°C to 150°C.

单位/Unit:mm

型号 Item No.		软管规格	配合软管外径 Suit to conduit outer dia	包装 Packing
黑色/Black	深灰色/Gray	Sizes	W	pcs
BGC10.0B	BGC10.0G	BG07	10.0	50
BGC13.0B	BGC13.0G	BG10	13.0	50
BGC15.8B	BGC15.8G	BG12	15.8	50
BGC18.5B	BGC18.5G	BG15	18.5	50
BGC21.2B	BGC21.2G	BG17	21.2	25
BGC25.0B	BGC25.0G	BG20	25.0	25
BGC28.5B	BGC28.5G	BG23	28.5	25
BGC34.5B	BGC34.5G	BG29	34.5	10
BGC42.5B	BGC42.5G	BG36	42.5	5
BGC54.5B	BGC54.5G	BG48	54.5	5



## RCCN 日成大口径软管接头 Conduit Connector



材 质: PA材质  
温 度:-30 -85 短时间100  
结 构:内部和外表均为细波浪型  
颜 色:黑色  
产品认证: 欧洲CE, 欧洲环保ROHS

Material: PA  
Work temperature:-30 to 85 ,short time to 100  
Structure:waviness inside and outside  
Color:black  
Certificates: CE, ROHS

螺丝孔径/screw hole: M6

单位/Unit:mm

型号 Item.No.	适用日成软管型号 Suit to RCCN conduit item no BG	规格 内径*外径 Size Inner dia. Outer dia.	C	D	A	D	高度 Height	包装 Packing pcs
BGQ-(BG56)	BG56	56*67.2	53	69	80	65	52	1
BGQ-(BG67)	BG67	67.0*80	60	80	94	80	60	1