



中国认可  
国际互认  
检测  
TESTING  
CNAS L2434

# 检测报告

报告编号: 20180503089600

第 1 页, 共 4 页

申请单位 上海日成电子有限公司  
地 址 上海奉贤区柘林镇新申工业区新林路 950 号

## 样品信息

样品名称 冷轧钢  
样品料号 N/A  
样品材质 N/A  
供应商 N/A  
样品批号 N/A  
样品接收日期 2018.05.28  
样品检测周期 2018.05.28-2018.05.29  
检测要求 根据客户要求, 测定所提交样品中的铅, 镉, 汞, 六价铬的含量.

Analyzed by: Cindy Ma Checked by: Fly Meng Approved by: Hafan Zhang



本报告无技术服务与检测中心盖章无效。本报告不得修改, 增加或删除。此结果只对本次受测样品的结果负责, 样品保留时间一个月。(液体样品保留时间为出报告后 1 周)。未经技术服务与检测中心书面同意, 不得部分复制本报告。

中达电子(江苏)有限公司技术服务与检测中心 电话:86-512-63401008-8237(8238)  
江苏省吴江经济开发区江兴东路 1688 号



中国认可  
国际互认  
检测  
TESTING  
CNAS L2434

# 检测报告

报告编号： 20180503089600

第 2 页, 共 4 页

## 测试结果:

测试方法: Cd, Pb 参考 IEC62321-5: 2013; Hg 参考 IEC62321-4: 2013;  
Cr<sup>6+</sup>参考 IEC62321-7-1: 2015

(1)用 ICP-OES 测定镉, 铅, 汞的含量

(2)用紫外-可见分光光度计比色法测定六价铬的含量

测试项目	单位	MDL	结果
铅(Pb)	mg/kg	2	ND
镉(Cd)	mg/kg	2	ND
汞(Hg)	mg/kg	2	ND
六价铬(Cr(VI))	mg/kg	/	阴性

## 备注:

(1) 1 mg/kg = 1 ppm = 0.0001%

(2) MDL = 检测极限值

(3) ND = 未检出 (<MDL)

(4) 阴性 = 检测结果小于 0.1 μg/cm<sup>2</sup>。

本报告无技术服务与检测中心盖章无效。本报告不得修改, 增加或删除。此结果只对本次受测样品的结果负责, 样品保留时间一个月。(液体样品保留时间为出报告后 1 周)。未经技术服务与检测中心书面同意, 不得部分复制本报告。

中达电子(江苏)有限公司技术服务与检测中心 电话:86-512-63401008-8237(8238)  
江苏省吴江经济开发区江兴东路 1688 号



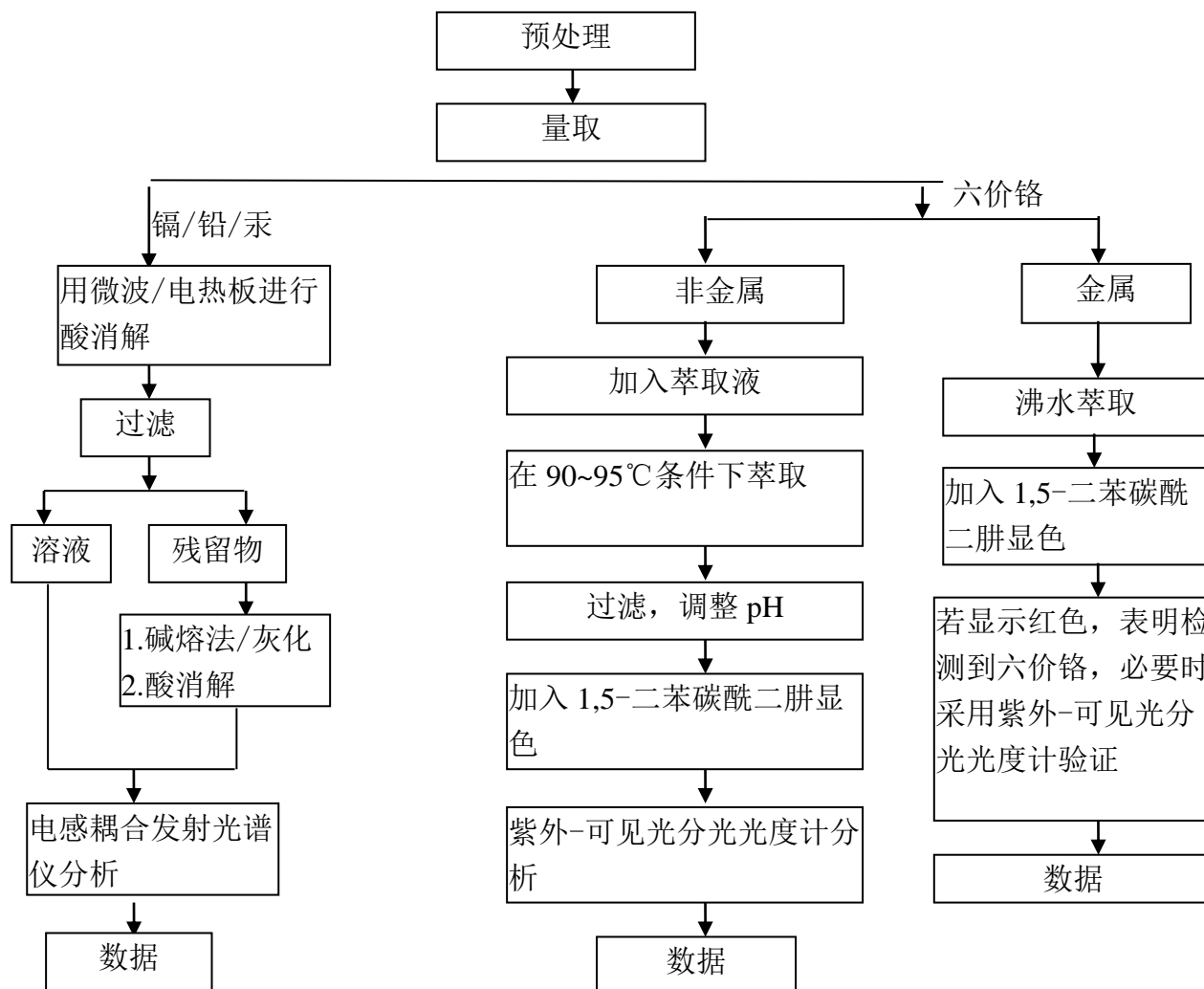
# 检测报告

报告编号： 20180503089600

第 3 页, 共 4 页

## RoHS 测试流程图

对于测试镉，铅，汞的样品已完全溶解。



本报告无技术服务与检测中心盖章无效。本报告不得修改，增加或删除。此结果只对本次受测样品的结果负责，样品保留时间一个月。（液体样品保留时间为出报告后 1 周）。未经技术服务与检测中心书面同意，不得部分复制本报告。

中达电子（江苏）有限公司技术服务与检测中心 电话:86-512-63401008-8237(8238)  
江苏省吴江经济开发区江兴东路 1688 号

# 检测报告



中国认可  
国际互认  
检测  
TESTING  
CNAS L2434

报告编号： 20180503089600

第 4 页, 共 4 页

## 样品图片



\*\*\*报告结束\*\*\*

本报告无技术服务与检测中心盖章无效。本报告不得修改，增加或删除。此结果只对本次受测样品的结果负责，样品保留时间一个月。（液体样品保留时间为出报告后 1 周）。未经技术服务与检测中心书面同意，不得部分复制本报告。

中达电子（江苏）有限公司技术服务与检测中心 电话:86-512-63401008-8237(8238)  
江苏省吴江经济开发区江兴东路 1688 号